

LE MANOIR DU DR GENIUS  
/  
THE MANOR OF DR GENIUS

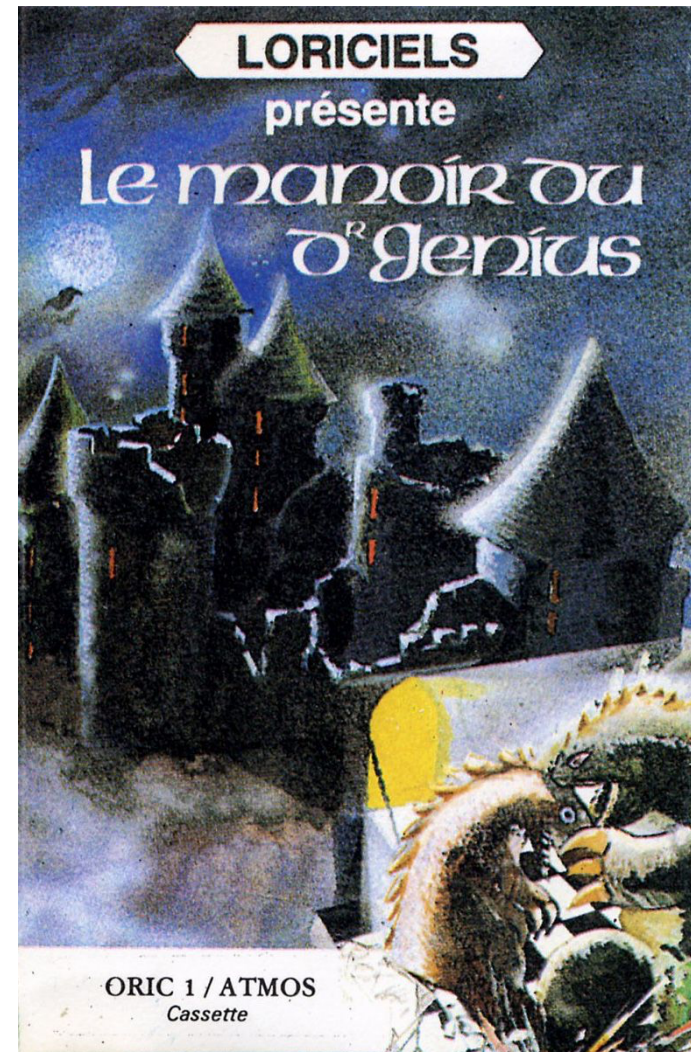
Programmé par Laurent BENES  
Publié en 1983 par Loriciciels  
© 83, Loriciciels

Version Philips VG5000 en 2021 par  
Fred\_72

Version Apple ][ (FR/EN) en 2023 par  
Antoine Vignau & Olivier Zardini  
Brutal Deluxe Software  
Brutaldeluxe.fr

Apple ][  
64K de MEV  
1 lecteur de disquettes

*Ce logiciel n'est pas protégé  
contre la copie*



## INTRODUCTION

Vous pénétrez dans le manoir du défunt Dr Genius, véritable labyrinthe semé d'embûches. Saurez-vous découvrir la sortie tout en faisant preuve d'intelligence et de perspicacité ?

Pour jouer, il vous faut un ordinateur Apple ][ ou compatible avec 64k de MEV. Insérez la disquette dans le lecteur 1 de votre Apple ][ et allumez votre ordinateur. Le jeu démarre tout seul au bout de quelques instants.

Pour converser avec l'ordinateur, il faut rentrer les ordres en 1 ou 2 mots puis appuyez sur Return. Si le jeu les reconnaît, il agira en conséquence, en espérant que cela ne vous mène pas vers la mort !

## LISTE DES COMMANDES

Les commandes \* sont spécifiques à la version Apple ][ :

ACTIONNE	ALLUME	APPUIE	ATTENDS
AVANCE	BLEU	BRIQUET	CASSE*
CISEAU	CLEF	CODE	COFFRE
COMBINAISON	COUTEAU	DEPANNE	DESCENDS
EAU	ENFILE	ENFONCE	ENLEVE
ENTRE	ESCALIER	EST (E)	ETEINS
FERME	GRIMPE	INVENTAIRE	JETTE
LAMPE	LANCE	LIS	LISTE
LIT	LIVRE	MONSTRE	MONTE
NORD (N)	OUEST (O)	OUVRE	PAPIER
PASSE	PETROLE	PISTOLET	PLACARD
POIGNARDE	PORTE	POSE	POT
PRENDS	QUITTER*	RAMASSE	REGARDE
REMP LIS	RENIFLE	RENTRE	REPARE
RETOURNE	RIEN	ROBINET	ROUGE
SENS	SUD (S)	TELEPORTEUR	TEMPO*
TITRE	TORCHE	TOURNE	VERT
VIDE			

## SOLUTION

Pour les plus impatientes à découvrir la fin du jeu, voici sa solution :

*ENTRE, O, MONT, E, PREN COMBI, O, DESC, E, E, E, PREN CISEAU, N, O, PREN TOUR, PREN LAMP, E, N, E, S, E, PREN BRIQ, O, N, O, S, S, E, PREN PETRO, O, N, N, N, N, ALLU BRIQ, ALLU LAMP, ETEI BRIQ, ENFI COMBI, REPARE TELE, POSE TOURN, APPUI ROUG, PREN CLEF, E, S, O, S, S, S, O, O, O, MONT, N, E, N, OUVR PLAC, LANC CISE, notez le code, S, O, S, DESC, E, E, RENTR CODE.*

## INTRODUCTION

You enter the mansion of the late Dr. Genius, a veritable labyrinth strewn with pitfalls. Will you be able to discover the exit while showing intelligence and insight?

To play, you need an Apple ][ or compatible computer with 64K of RAM. Insert the floppy disk into drive 1 of your Apple ][ and turn on your computer. The game starts on after a few seconds.

To converse with the computer, you must enter orders in 1 or 2 words then press Return. If the game recognizes them, it will act accordingly, hoping that it does not lead to your death!

## LIST OF COMMANDS

The \* commands are specific to the Apple ][ version:

BED	BLUE	BOOK	BURY
CARRY	CASE*	CHEST	CLIMB
CLOSE	CLOSET	CODE	DAGGER
DEPANN	DOWN	DROP	EAST (E)
EMPTY	ENABLE	ENTER	EXTINGUISH
FILL	GREEN	GUN	INVENTORY
KEY	KNIFE	LAMP	LIGHT
LIGHT	LIST	LOOK	MONSTER
MOVE	NORTH (N)	NOTHING	OIL
OPEN	PAPER	PASS	PICK
POT	PRESS	QUIT*	READ
RED	REMOVE	REPAIR	RETURN
SCISSOR	SCREWDRIVER	SMELL	SNIF
SOUTH (S)	STAIRS	SUIT	TAKE
TAP	TELEPORTER	TEMPO*	THROW
TITLE	TORCH	TURN	UP
WARN	WATER	WEAR	WEST (W)

## SOLUTION

For those who are impatient to discover the end of the game, here is its solution:

*ENTER, W, UP, E, TAKE SUIT, W, DOWN, E, E, E, TAKE SCISSOR, N, W, TAKE SCREW, TAKE LAMP, E, N, E, S, E, TAKE LIGHTER, W, N, W, S, S, E, TAKE OIL, W, N, N, N, N, LIGHT LIGHTER, LIGHT LAMP, EXTI LIGHTER, WEAR SUIT, REPAIR TELE, DROP SCREW, PRESS RED, TAKE KEY, E, S, W, S, S, S, W, W, W, UP, N, E, N, OPEN CLOSET, THROW SCISSOR, note the code, S, W, S, DOWN, E, E, ENTER CODE.*